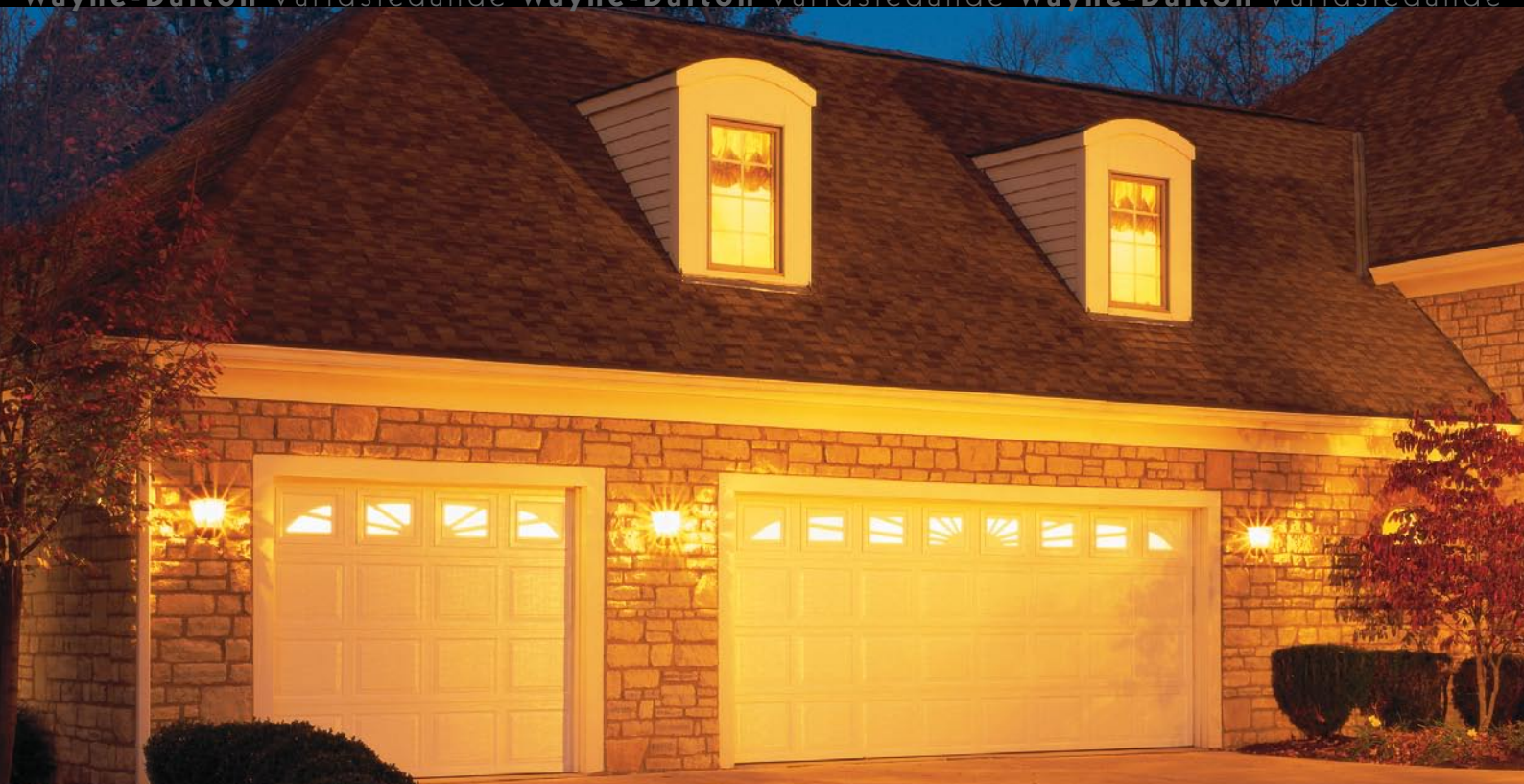


# Wayne-Dalton

## Garageportar

Wayne-Dalton Världsledande Wayne-Dalton Världsledande Wayne-Dalton Världsledande



SW.

# Modell 9600

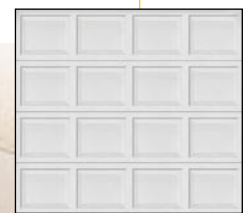
Förmonterad



- **Konstruktion med stålplåt in-och utvändigt**
- TorqueMaster® fjädersystem
- Paneltjocklek 30/20mm med polyuretanskum inuti
- Dubbla dörrskivor i stål: träimitation exteriört och interiört
- Exklusivt patenterat klämsäkert system
- Inre och/eller yttre stag, beroende på dörrens bredd, förstärker dörrpanelen
- U-värde 1,6



Isolering

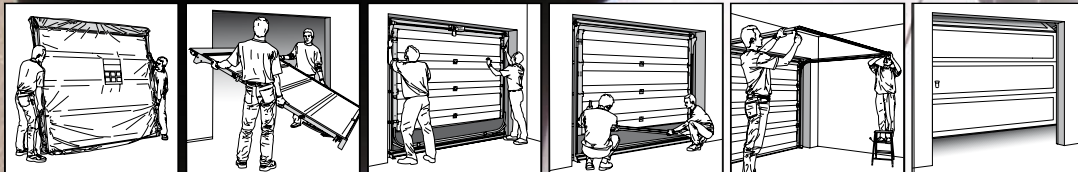


Colonial, vit

Tillgängliga panelutseenden



Lagervara :  
B 2400 x H 2000 mm  
och  
B 2400 x H 2125 mm  
Colonial  
Förmonterad  
Portarna levereras som standard med  
bipackat lås och handtag.



**UTRYMMESKRAV**  
ÖVERHÖJD MANUELL : 150 MM  
ÖVERHÖJD MOTORDRIFT : 190 MM  
SIDOUTRYMME : 110 MM



# SÄKERHET

i enlighet med CEN-standarden EN-13241-1

## TorqueMaster® fjädersystem är utrustat med fallskydd



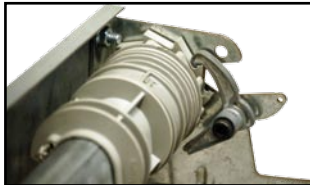
TorqueMaster® fjädersystem svarar för enkel manuell hantering : garagedörrar är inte längre besvärliga att öppna. Vårt patenterade system är elegant monterat i framkant, ovanför dörren. Fjädrarna är inkapslade i ett stål rör för att garantera maximal säkerhet så väl som förenklad installation. Fjädersystemet är monterat och injusterat från fabrik.



De skyddade fjädrarna arbetar inuti ett galvaniserat stål rör med plastbehandlad friktionsreducerad interiör, så att torsionskrafterna hanteras på ett säkert sätt. Fjädrarna är livstidsmorda och rostskyddsbehandlade.

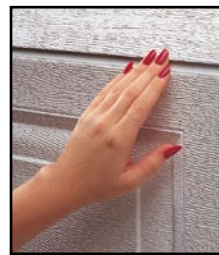
### Fallskydd :

Antifallanordningen blockerar omedelbart fjädersystemets rotation för att förhindra dörrfall om fjädern skulle gå sönder.



Den speciella vajertrumman lägger alltid kablarna på rätt plats. Automatisk vajerpassning garanterar mjuk dörrfunktion. Lyftvajerarna är gjorda av högkvalitativt stål.

## Patenterat klämsäkert system

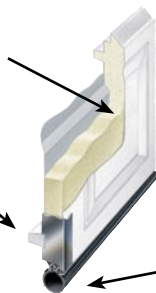


Wayne-Dalton klämsäkra system är patenterat sedan 1995. Det består av sektioner som är specialdesignade för att fösa undan fingrar när dörren stängs och därmed minimera risken för klämskador.

## Isolering

Isoleringen hjälper till mot värmeförlust under vintern och uppvärmning under sommaren

Integrerat stabiliserande stag



Bottenlist skyddar mot drag och sparar energi

## Manuell eller motordrift



Vid manuell port, välj separat låskit. Innehåller komplett lås som eftermonteras

## Motordrift Pull & Push



Inkl fjärrkontroll och invändig tryckknapp

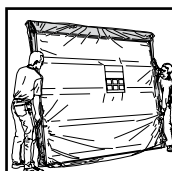
- Komplet motordrift med aluminiumskena
- Inbyggd belysning
- Säkerhet: Snabbstopp vid hinder i öppningen
- Inkl fjärrkontroll och väggstation
- Öppning- och stängningshastighet : 16 cm/s

# KOMFORT OCH INNOVATION

## Den förmonterade porten

Den förmonterade porten är monterad i en stålram och levereras som en enhet, vilket förenklar hantering och förvaring och går snabbt och enkelt att anpassa till garageöppningen.

Dörrens sektioner är monterade i karm från fabrik. Alla beslag, exkl lås, är monterade. Balansfjädrarna, TorqueMaster®, är monterade och förspända vid fabrik.



Färdig att monteras



Horizontalskenorna är förpassade

### Unik skenkonstruktion/karm

Dubbelskenan utgör en enhet, utan svetsning, som ger den dess styrka.

Horizontalskenan passar i vertikalskenan med en överångs-skena. Justeringen som därigenom erhålls är väl anpassad till dörrens rörelse och ökar dess livslängd.

Karm och skenor är sammansatta och klara att montera utanpå vägg, insida garage.

## Övriga portmodeller från Wayne Dalton



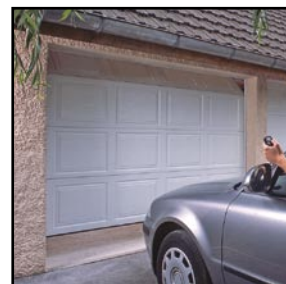
**Wayne-Dalton Optimal**

Oisolerad taksjuttport av enkel plåt.  
Lämplig för t ex garagelängor och  
uppvärmda garage.  
Levereras på pall om 6 st,  
tillgängliga i standardformaten  
2400\*2000, 2500\*2000,  
2400\*2125, 2500\*2125  
Optimal är sammansatt i karm från  
fabrik. Fjäderpaletet TorqueMaster är  
spänt och injusterat från fabrik



**Wayne-Dalton 9100**

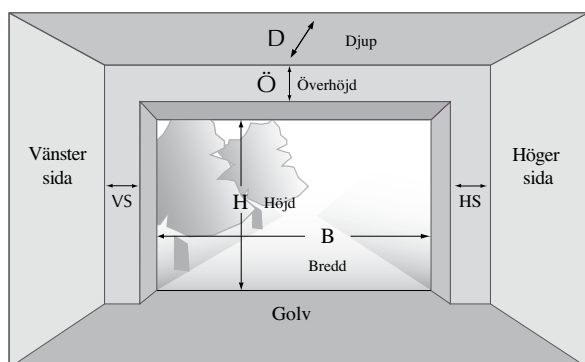
Isolerad taksjuttport av enkel plåt på  
utsidan med vinyl på insidan.  
Lämplig där man önskar viss  
uppvärmning. U-värde 2,0  
Levereras på pall om 6 st,  
tillgängliga i standardformaten  
2400\*2000, 2500\*2000, 2400\*2125,  
2500\*2125, 3000\*2125  
Optimal är sammansatt i karm från  
fabrik. Fjäderpaletet TorqueMaster är  
spänt och injusterat från fabrik



**Wayne-Dalton 9500**

Fullisolerad taksjuttport.  
t 40mm, U-värde 1,3  
Lämplig till uppvärmt garage.  
Levereras styckvis i kartong, i standardmått  
upp till 5000mm i kit med monterade  
beslag och färdigspänt och injusterat  
fjäderpaket.  
I specialmått upp till B=5500 mm i  
byggsats.

## Utrymmesbehov



<b>B</b> (Bredd)	2400 mm
<b>H</b> (Höjd)	2000 alt 2125 mm
<b>Ö</b> (Överhöjd)	Manuell min 150 mm
	Motordriven min 190 mm
<b>HS</b> (Höger sida)	110 mm
<b>VS</b> (Vänster sida)	110 mm
<b>D</b> (Djup)	Manuell min 2350 mm (h=2000)
	Manuell min 2425 mm (h=2125)
	Motordriven 3500 mm

## **K-RAUTA** Varuhuset för hela huset

<b>Bromma</b> Karlsbodavägen 2. 168 67 Bromma Tel: 08- 475 79 00	<b>Linköping</b> Roxviksgatan 8 582 73 Linköping Tel: 013- 25 39 00	<b>Göteborg</b> Jolengatan 17 431 49 Mölndal Tel: 031- 67 59 00	<b>Gävle</b> Atlasgatan 42 802 86 Gävle Tel: 026- 420 19 00	<b>Kungens Kurva</b> Dialoggatan 6 141 75 Kungens Kurva Tel: 08-562 269 00
<b>Häggvik</b> Bagarbyvägen 61 191 34 Sollentuna Tel: 08- 625 69 00	<b>Södertälje</b> Klastorpsvägen 1 152 42 Södertälje Tel: 08- 606 99 00	<b>Sundsvall</b> Förmansvägen 6 857 53 Sundsvall Tel: 060- 740 19 00	<b>Jönköping</b> Solåsvägen 10 553 03 Jönköping Tel: 036- 29 11 900	<b>Partille</b> Laxfiskevägen 4A 433 38 Partille Tel: 031-352 69 00
<b>Norrköping</b> Koppargatan 23. 602 23 Norrköping Tel: 011- 36 79 00	<b>Örebro</b> Kundvägen 5 702 31 Örebro Tel: 019- 20 79 00	<b>Täby</b> Mätstringan 1 187 66 Täby Tel: 08- 522 92 900	<b>Umeå</b> Lagervägen 5 901 37 Umeå Tel: 090- 200 19 00	
<b>Västerås</b> Hällgatan 4 721 34 Västerås Tel: 021- 15 79 00	<b>Helsingborg</b> Björkavägen 95 260 35 Ödåkra Tel: 042- 25 29 00	<b>Malmö</b> Nornegatan 12 215 86 Malmö Tel: 040- 601 19 00	<b>Växjö</b> Marketenterivägen 3 352 36 Växjö Tel: 0470- 78 39 00	